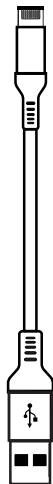


CONJUNTO DE COMPONENTES

Conjunto de Componentes



2 Chaves



Cabo USB

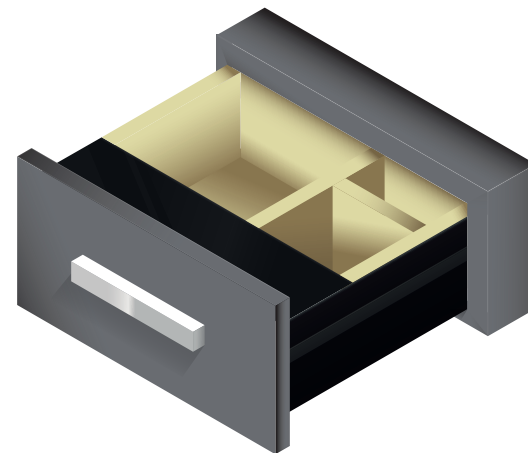
RENNA

www.renna.com.br

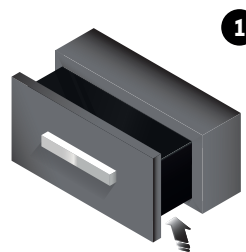
[@rennacomponentes](https://www.instagram.com/rennacomponentes)

GAVETA DE SEGURANÇA RENNA

Manual



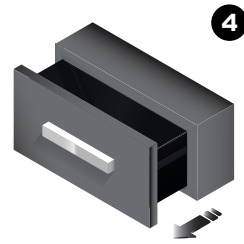
Para abrir a gaveta:



1 Para abrir, insira a chave na parte inferior da gaveta;



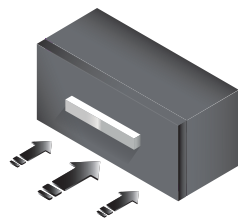
2 Insira as quatro pilhas AA na parte interna da gaveta ou conecte uma fonte de alimentação USB localizada na parte inferior da gaveta;



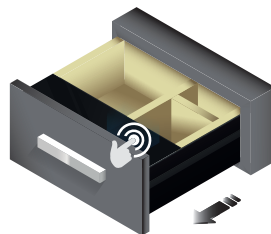
4 Abra a gaveta até onde for possível, sem forçá-la;



5 Para que o painel se ilumine, clique em qualquer tecla;



3 Feche a gaveta;



6 Insira a senha *1234#.

Alterando a senha



1) Abra a gaveta utilizando as instruções citadas nos passos anteriores;

2) Aperte o botão de **RESETAR**, localizado na parte interna da gaveta, acima do local das pilhas;

3) Digite **1234#** logo após, teclé **duas** vezes **NOVASENHA#** (A senha deve conter no mínimo 4 e no máximo 6 dígitos)

4) Caso ocorra um erro, utilize a **chave da gaveta**, para abri-la como mencionado no **passo 01**;

5) Existe também a possibilidade de resetar o produto, apertando o botão de **RESETAR** por **mais de 5 segundos**. O sistema irá emitir **2 bipes**, confirmando que a operação foi bem sucedida.